

TotalCem

Самопротравливающий самоадгезивный
КОМПОЗИТНЫЙ ЦЕМЕНТ

**ВСЕ
В ОДНОМ!**

Экстратонкие
и удлиненные
внутриротовые
типы



Внутриротовые типы

ПРЕИМУЩЕСТВА

Не нужно использовать предварительное протравливание, грунтовку и бондинг

➤ TotalCem – цемент единого шага, в нем уже есть все!

Самоадгезивный TotalCem прекрасно фиксируется с эмалью, дентином, металлическими, керамическими, фарфоровыми, циркониевыми формами и другими композитами. Для штифтов, коронок, мостов, вкладок и накладок

➤ Универсальный цемент

Прочность соединения с эмалью: 20 МПа
Прочность соединения с дентином: 15 МПа

➤ Исключительная прочность

Авто-, фотополимеризуемость (двойное отверждение)

➤ Гарантированная полимеризация особенно в труднодоступных для воздействия световой лампой местах ротовой полости
➤ Отпимальная гелеобразная консистенция способствует легкому процессу удаления излишков материала в процессе работы

В комплекте 2 вида внутриротовых типов: стандартные и экстратонкие удлиненные

➤ Для направленного и экономичного нанесения материала

TotalCem имеет тонкую фиксирующую пленку, идеален для удобства фиксации

➤ Обеспечивает точную посадку конструкции, герметичный материал, не растворяется от слюны

Оптимальная вязкость цемента

➤ Легко фиксирует любые протезные элементы!

TotalCem является рентгеноконтрастным цементом, содержит в своем составе фторид для укрепления тканей зубов и выпускается в двух цветовых оттенках: универсальный А2 и полупрозрачный



ТЕХНИКА КЛИНИЧЕСКОЙ ПРОЦЕДУРЫ



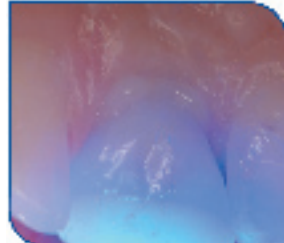
Восстановленная культия для протезирования



Наполняем коронку цементом TotalCem



Одеваем и фиксируем коронку



Воздействуем светополимеризационной лампой 3-4 секунды



Убираем излишки цемента с десны

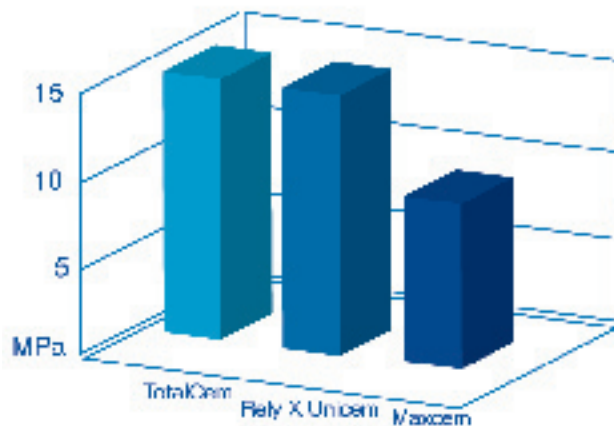


Воздействуем лампой для полного отверждения 20 секунд



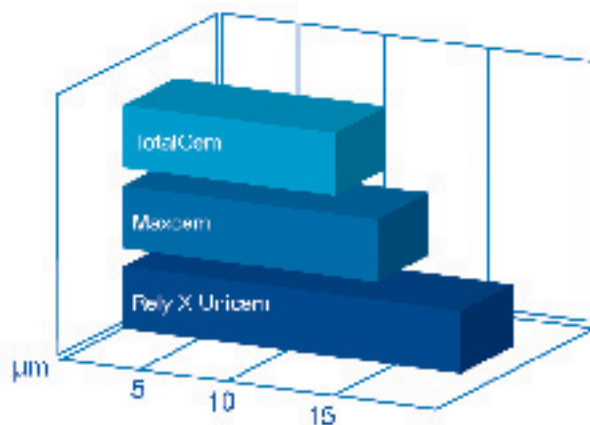
Вид по окончании процедуры

ПРОЧНОСТЬ СОЕДИНЕНИЯ С ДЕНТИНОМ



Результаты предоставлены лабораторией Парижского Исследовательского Института

ГРАДАЦИЯ ТОЛЩИНЫ ФИКСИРУЮЩЕЙ ПЛЕНКИ ГРУППЫ ЦЕМЕНТОВ



Информация опубликована производителями

ТЕХНИЧЕСКИЕ ХАРАКТЕРИСТИКИ

Уровень компрессионной прочности	180 МПа
Прочность на излом	170 МПа
Твердость (по Барколю)	80
Сорбция воды	12 µg/мм ³
Растворимость	7 µg/мм ³
Соединение с непротравленной зубной эмалью	20 МПа
Соединение с непротравленным дентином	15 МПа
Соединение с Рексилиум	20 МПа
Толщина фиксирующей пленки	10 µm
Рентгеноконтрастность, % алюминий	250
Кумулятивное выделение фторида за 1 неделю	40 µg/см ³
Время работы с материалом	2 мин.
Время фиксации материала	3,5 мин.
Совместимость с галогенной лампой	Да
Совместимость с плазменной лампой	Да
Совместимость с LED лампой	Да

ФОРМА ВЫПУСКА

ПОЛУПРОЗРАЧНЫЙ

- Шприц автомикс (8 г)
- 10 смесительных насадок
- 10 внутриротовых типов
- 10 экстратонких и удлиненных внутриротовых типов

TTLCEM-TP

УНИВЕРСАЛЬНЫЙ A2

- Шприц автомикс (8 г)
- 10 смесительных насадок
- 10 внутриротовых типов
- 10 экстратонких и удлиненных внутриротовых типов

TTLCEM-A2

ДОПОЛНИТЕЛЬНЫЕ ПРИНАДЛЕЖНОСТИ

- 25 смесительных насадок
- 25 внутриротовых типов
- 25 смесительных насадок
- 25 экстратонких и удлиненных внутриротовых типов

DCE-50

DCEXF-50



Компания «Амфодент» – официальный дистрибьютор фирмы ITENA в России
www.amfodent.spb.ru, www.itena-clinical.com/ru, e-mail: amfodent@amfodent.ru
 Санкт-Петербург: (812) 448-24-12, Москва: (495) 334-48-68, +7 (903) 715-74-90